

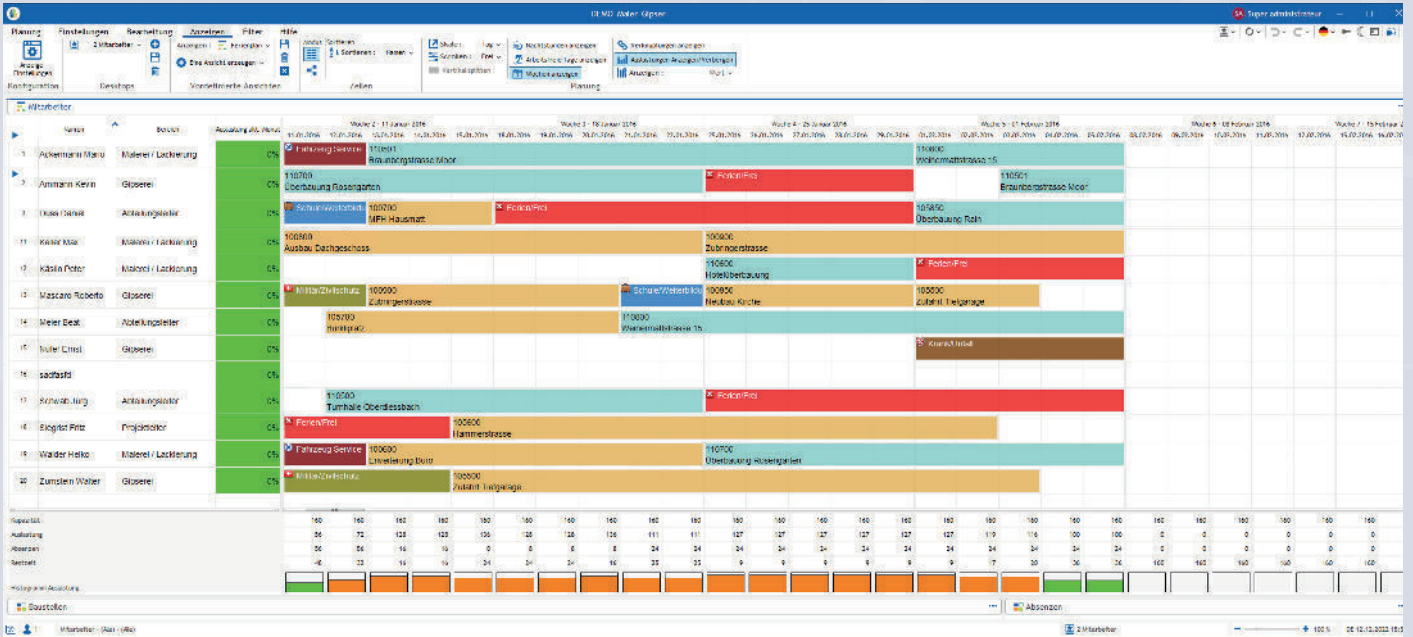
Visual Planning – schnell und einfach planen

**Optimieren Sie Ihr Ressourcenmanagement
mit Hilfe einer intuitiven Lösung.**



optiwork

www.optiwork.ch



Mitarbeiterplanung

Ihre Mitarbeiter sind das wichtigste Kapital Ihres Unternehmens, aber die Planung und Vorhersage des Bedarfs an zusätzlichen Mitarbeitern ist nicht immer einfach.

Wenn Ihr Team wächst, kann es schwierig sein, die Arbeit zu organisieren, Fähigkeiten, Schulungen und Zertifizierungen zu verwalten und gleichzeitig Urlaube

sowie Abwesenheiten zu erfassen. Dies kann auch zu komplexen Verwaltungsprozessen führen, die die Kreativität und Produktivität Ihrer besten Mitarbeiter beeinträchtigen. Hier kann die Mitarbeiterplanungssoftware von Visual Planning helfen.

Schnell und einfach planen

In jedem Unternehmen müssen Arbeitskräfte, Projekte, Maschinen und Fahrzeuge geplant und koordiniert werden. Visual Planning erlaubt es Ihnen, schnell, einfach und dank vorhandenen Schnittstellen zur DOMUS Software Ihre Planung zu optimieren.

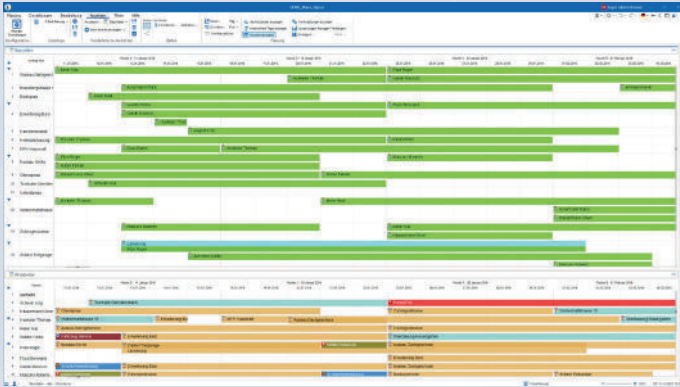
Visual Planning lässt sich individuell auf Ihre Bedürfnisse einrichten und passt sich Ihren Prozessen an. Die Kosten und der Aufwand sind planbar, der Nutzen ist enorm.

Ressourceneinsätze lassen sich per Drag & Drop koordinieren

Das Programm erkennt organisatorische Folgeschritte automatisch und macht Sie auf mögliche Konflikte in Ihrer Planung aufmerksam. Handgeschriebene Pläne, welche mühsam neu geschrieben oder ausgedruckt werden müssen, gehören der Vergangenheit an.

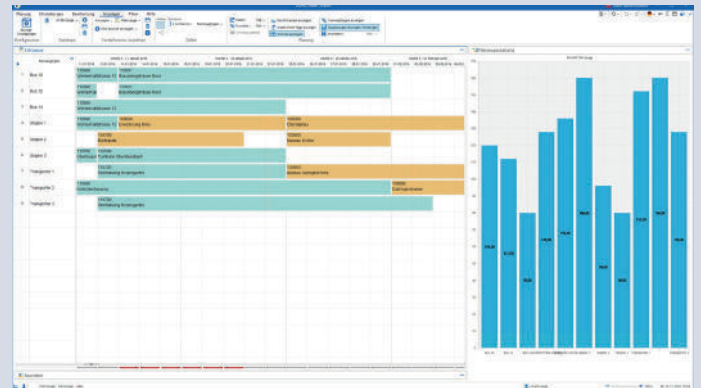
Technische Daten

- LAN-fähig
- Webbasierte Lösung
- Citrix-fähig
- Lizenzmodell mit Vollzugriff oder kostengünstigere Viewer-Berechtigung
- Lizenzschlüssel beliebig erweiterbar
- Plattformunabhängig, da als Java-Applikation erhältlich
- Java-unabhängige Version verfügbar



Projektmanagement

Eine leistungsstarke und dennoch einfach zu bedienende Softwarelösung für das kollaborative Projektmanagement. Visual Planning passt sich Ihren Bedürfnissen an und bietet genau die Funktionen, die Sie brauchen, um Ihre Ziele zu erreichen.



Fahrzeugplanung

Visual Planning bietet eine kollaborative und effektive Methode zur Organisation, Überwachung und Verwaltung Ihres Fuhrparks.

Die Lösung beseitigt jede Komplexität und ermöglicht es Ihnen, sich auf das zu konzentrieren, was wirklich wichtig ist. Von nun an können Sie von einer vereinfachten Mitarbeitererfassung und Fahrzeugplanung profitieren.

Ihre Vorteile

Keine Doppelerfassung dank Schnittstelle zum DOMUS

Mit Visual Planning optimieren Sie Ihre Arbeitsabläufe, Materialeinsätze und die Personalauslastung. Doppelerfassungen sind Geschichte – dank der Schnittstelle zum DOMUS müssen Daten nur einmal erfasst und bearbeitet werden.

Auch unterwegs von überall und jederzeit einsehbar

Greifen Sie dank der mobilen Lösung mit Ihrem Smartphone, Tablet oder Laptop von unterwegs auf Visual Planning zu.

Pluspunkte für Sie

- Das Layout orientiert sich an der klassischen Plantafel
- Grafische Oberflächen, welche sich intuitiv bedienen lassen
- Massgeschneiderte Zeitpläne
- Dynamischer Wechsel zwischen Baustellen- und Ressourcensicht
- Frühzeitige Erkennung von Engpässen oder Leerzeiten
- Instrument für Projektleitung und -controlling
- Überwachung der Projekte durch Auslastungsanzeigen
- Import der Stammdaten aus der DOMUS Software
- Mittels VP Go per App, bequem von der Baustelle Zugang

Optiwork

Ihr Partner für Organisation und Bauinformatik

Bauprojekte erfolgreich planen und steuern

Optiwork steht für Qualität und Zuverlässigkeit – von der Beratung bis zur Projektabwicklung. Als Schweizer Unternehmen mit über 40 Jahren Erfahrung sind wir in allen Landesteilen vertreten und betreuen unsere Kunden aus der Baubranche in Fragen rund um Prozessoptimierung und Bauinformatik. Mit unserer breiten Erfahrung und hohen Fachkompetenz sowie mit innovativen IT-Lösungen unterstützen wir Sie entscheidend dabei, Prozesse zu optimieren und Ihren Geschäftserfolg zu steigern.



optiwork

Optiwork AG
Riedstrasse 1
6343 Rotkreuz

info@optiwork.ch
041 799 07 99
www.optiwork.ch

